

# *Blue Waves Tower*



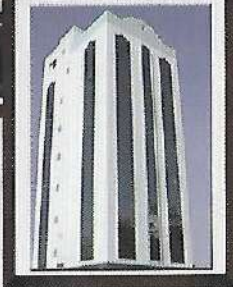
Free Hold Apartment  
Open The Doors to a Luxurious LifeStyle





**IDEAL**  
*For the hopes  
and your aspirations ..*





## About the Company

*Manazel real estate is a well-recognized limited liability company established on 2005, the company managed by well professionals, who have immense depth of experience in property management, property consulting, legal advisory of buying and selling properties abroad and other business sectors.*

### *Our vision:*

*Manazel Real Estate Company was established to meet the increasing demand of properties in Kingdom of Bahrain and aspires to be way ahead in terms of quality, standard and innovation and becoming one of the leading most trusted companies in Bahrain within the coming years.*

*Manazel Real Estate Company aims at guiding the way through all the market opportunities and pitfalls, using their vast experience to ensure that client get the best possible result with minimum stress.*

### أسست منازل العقارية

و التابعة لمجموعة شركات فيصل شرف عام 2005 و يمتلكها المهندس فيصل شرف مفسر  
و تعتبر إحدى الشركات الرائدة في مجال التطوير العقاري في مملكة البحرين .

### أهداف الشركة :

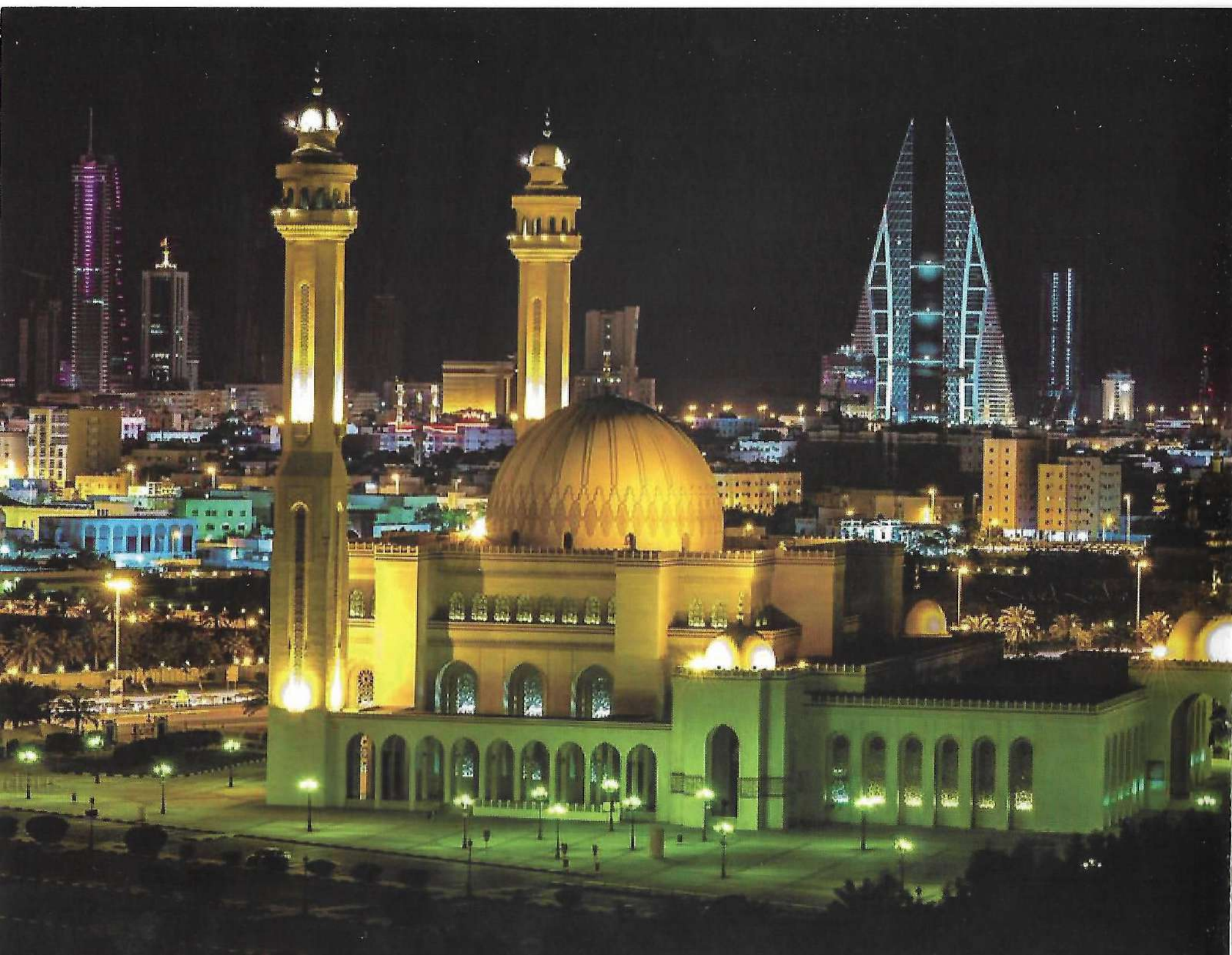
- توفير احتياجات العائلة من فلال طرغ أبراج سكنية ملائمة و فائقة للمواطنين و الأجانب.
- تهدف الشركة إلى تطوير المنشآت السكنية في المملكة .
- تمنح فرص استثمارية بعوائد ممتازة للمستثمرين .

### إنجازات الشركة :

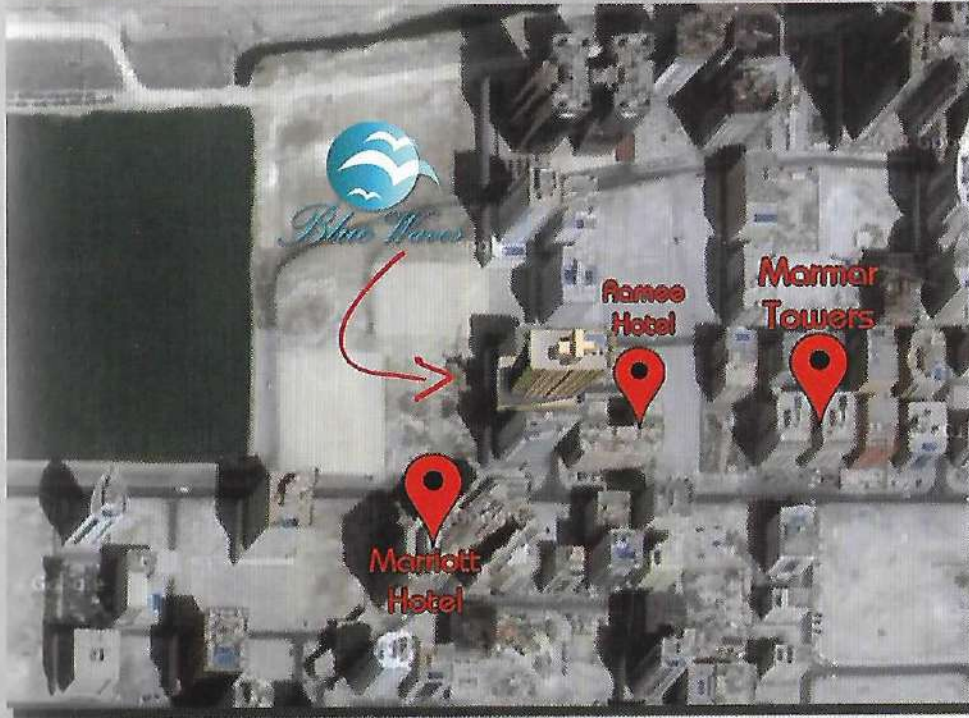
- أبراج مرمر في منطقة البفير و افتتحت سنة 2008
- برج البيان في البفير و افتتحت سنة 2010
- الرزان بلازا في القضيبي و افتتحت سنة 2013
- مبنى الزنج و افتتحت سنة 2009
- مبنى الصرة و افتتحت في 2015
- مبنى البرهامة و افتتحت سنة 2013
- مبنى العدلية و افتتحت سنة 2011
- و مشاريع أخرى

كما تسعى الشركة إلى إنشاء عدة مشاريع في أمواج .









## Location

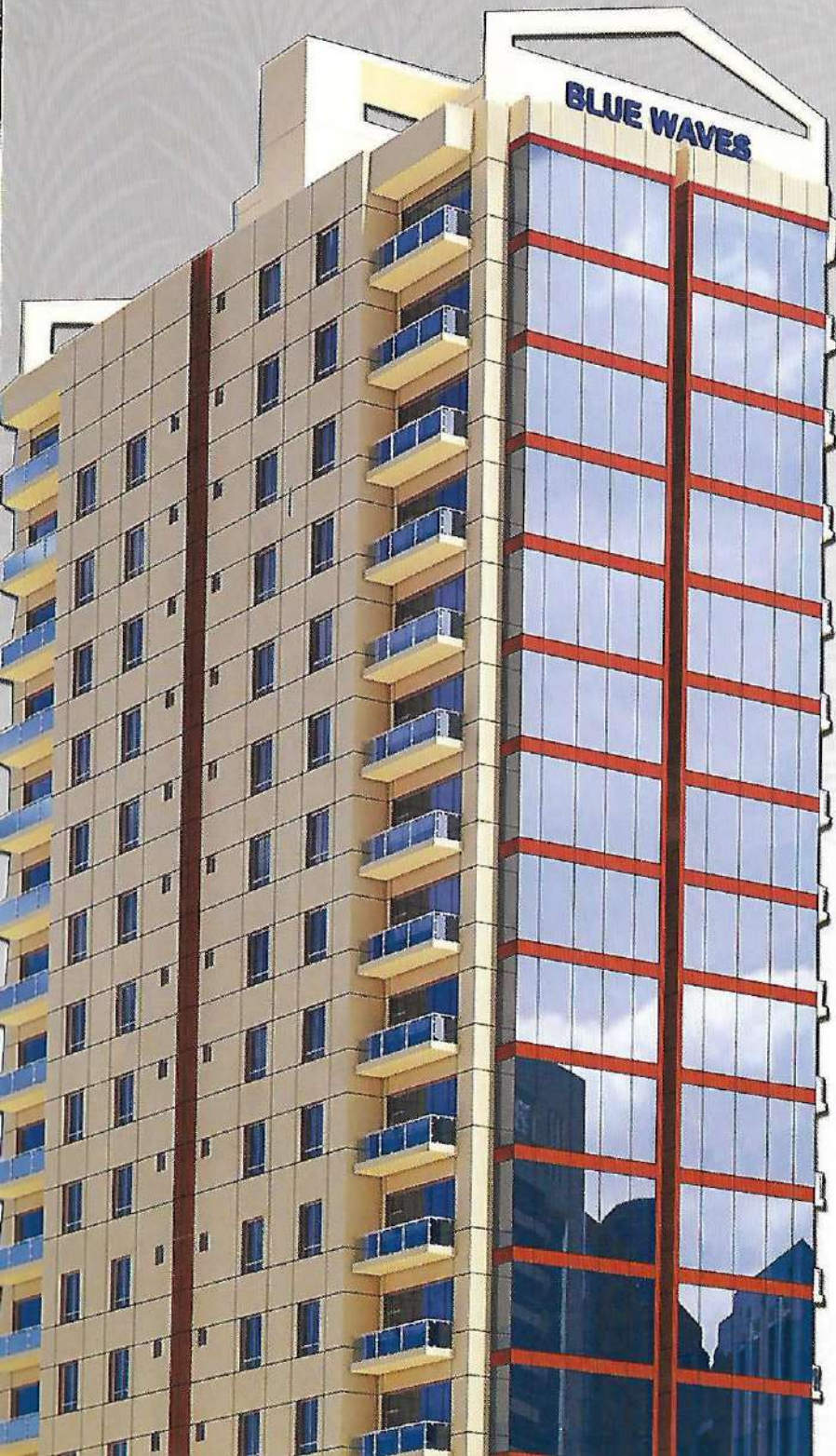


يقع البرج في ضاحية الفاتح (البخير)  
التي تعد من أهم مناطق مملكة البحرين ،  
حيث تقوي على جميع الخدمات  
من المستشفيات ، الفنادق ، الأبراج السكنية  
و المطاعم المميزة و يقع البرج خلف جامع الفاتح  
بالقرب من البحر .



*The tower is located in Jufair  
which is one of the most important regions  
of the kingdom of Bahrain urbanized  
with all services of hospitals, hotels, and restaurantst  
The tower is located behind Al-Fateh mosque and near the sea*





## Building benefits

واجهة من الطراز الحديث

تم تصميم الواجهة بطريقة حديثة و مميزة و متطورة تتناسب مع طراز المنطقة الحديث و مصممة من أجود أنواع الزجاج العازل للحرارة و الطلاء الخارجي المميز .

### Modern interface

*Modern style external interfaces are designed with a high quality material and double glazing.*



نظام الأمن و الاستقبال

تم تصميم صالة استقبال كبيرة و حديثة بمصاعد سريعة و كبيرة من ماركة **Schneider** مع توفير نظام أمني على مدار الـ 24 ساعة مع كاميرات مراقبة و نظام حماية من الحريق لضمان أمن و سلامة المقيمين .

### Security system and reception

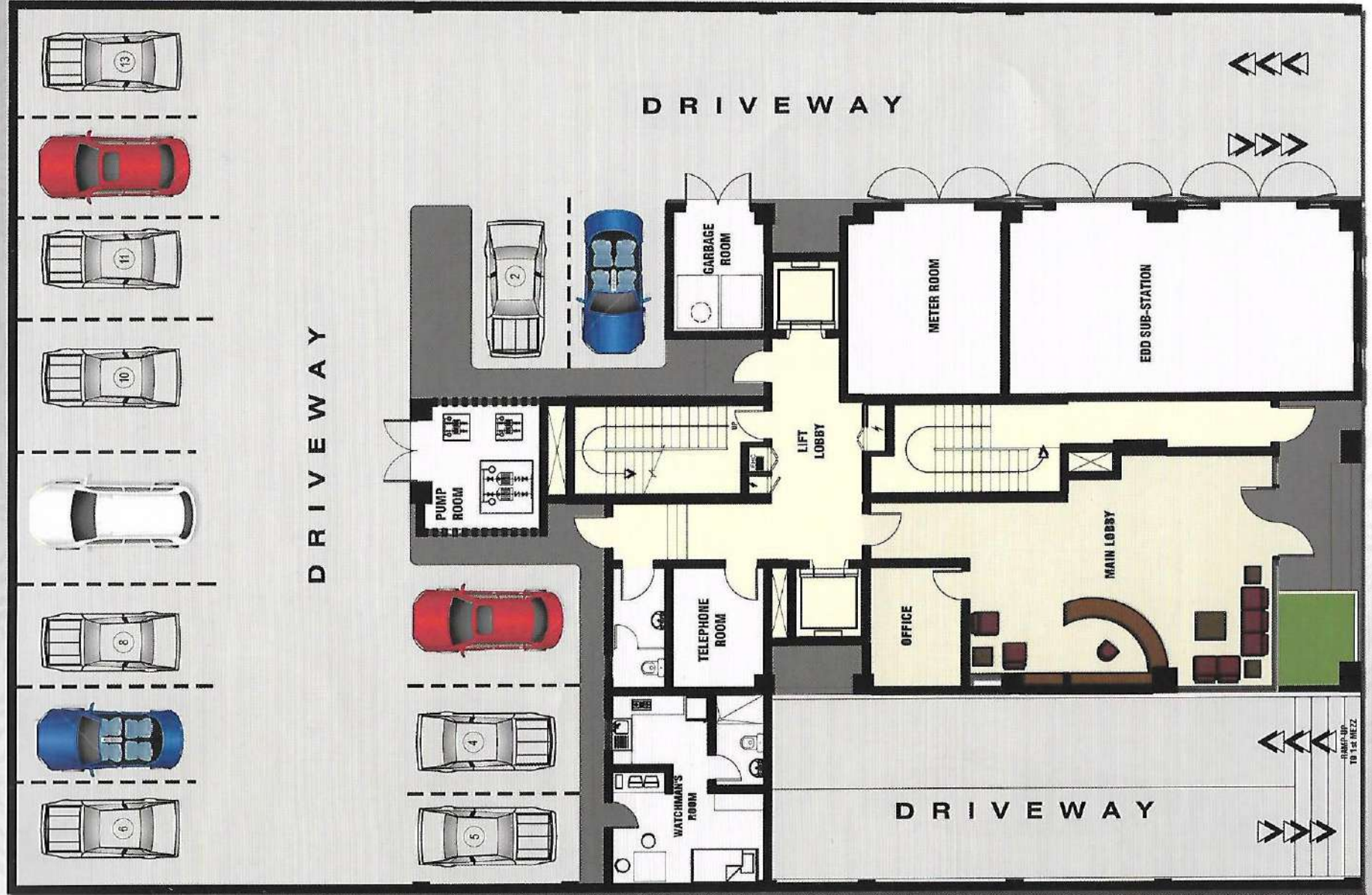
*The tower is designed with a large reception area for visitors and residents with 2 units of fast and large lifts from Schneider, with security system, surveillance cameras, security guards 24 hours and fire protection system for your convenience.*



مواقف سيارات خاصة  
تم تجهيز 4 طوابق مواقف خاصة للسيارات  
مصممة بطريقة تضمن سهولة و يسر الحركة داخلها .

Modern interface

Modern style external interfaces are designed with a high quality material and double glazing.





خدمات مميزة للمقيمين

تم تجهيز المبنى بطابق للخدمات المميزة للمقيمين حيث يتقوى الطابق على نادي صحي للرجال مجهز بالكامل و سونا و غرفة بخار بمساحة 136 متر مربع و نادي صحي آخر للنساء مجهز بالكامل و غرفة بخار و سونا ، كما تم تجهيز بركة سباحة خاصة للمقيمين في المبنى مع نظام تنظيف للأماكن العامة على مدار الـ 24 ساعة .

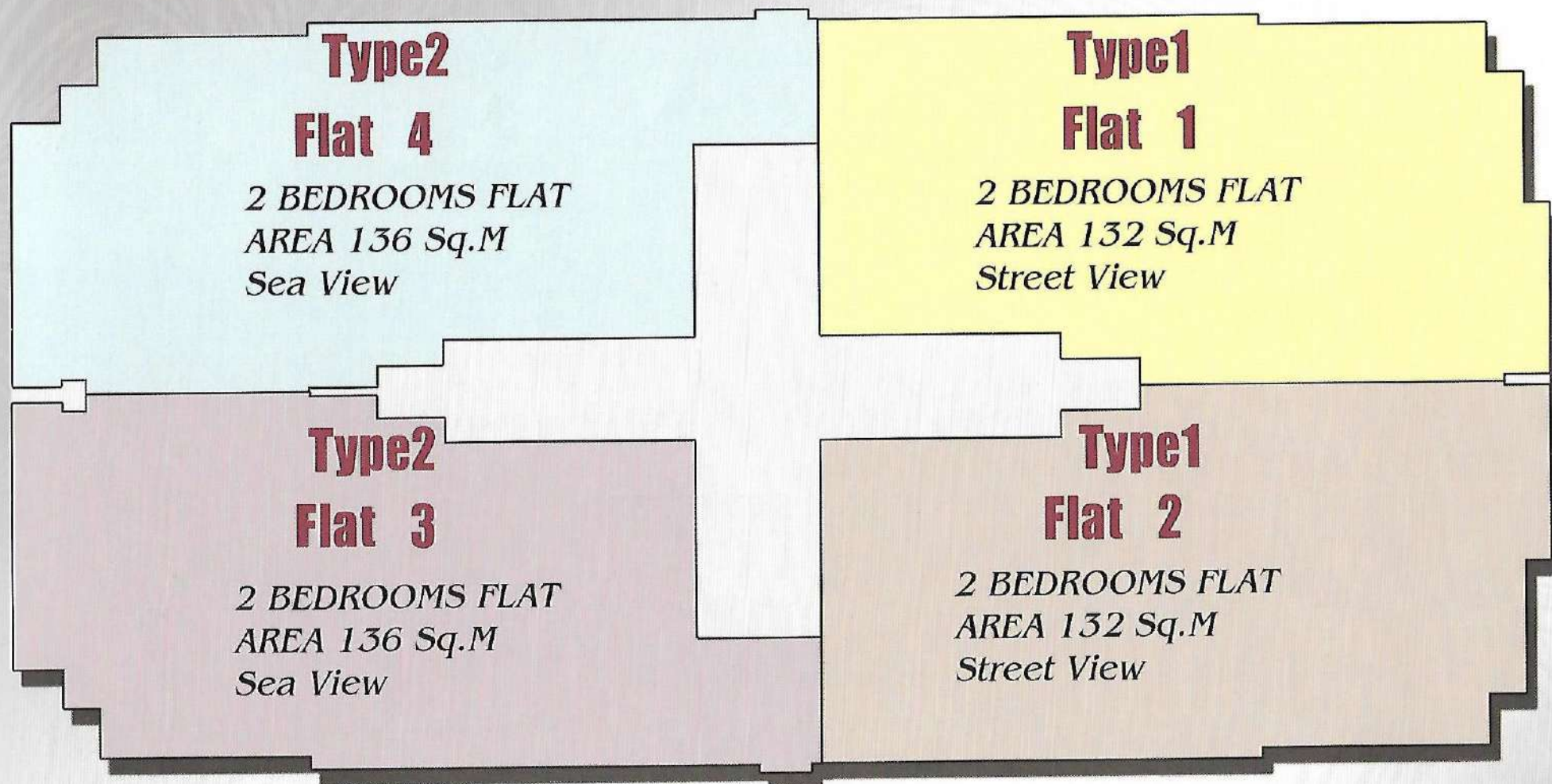


#### Special services for residents

There is a health club for men with an area 136 m2 with sauna, as well as another health club for women with sauna. There is also swimming pool for residents with 24 hours of cleaning system for common areas.



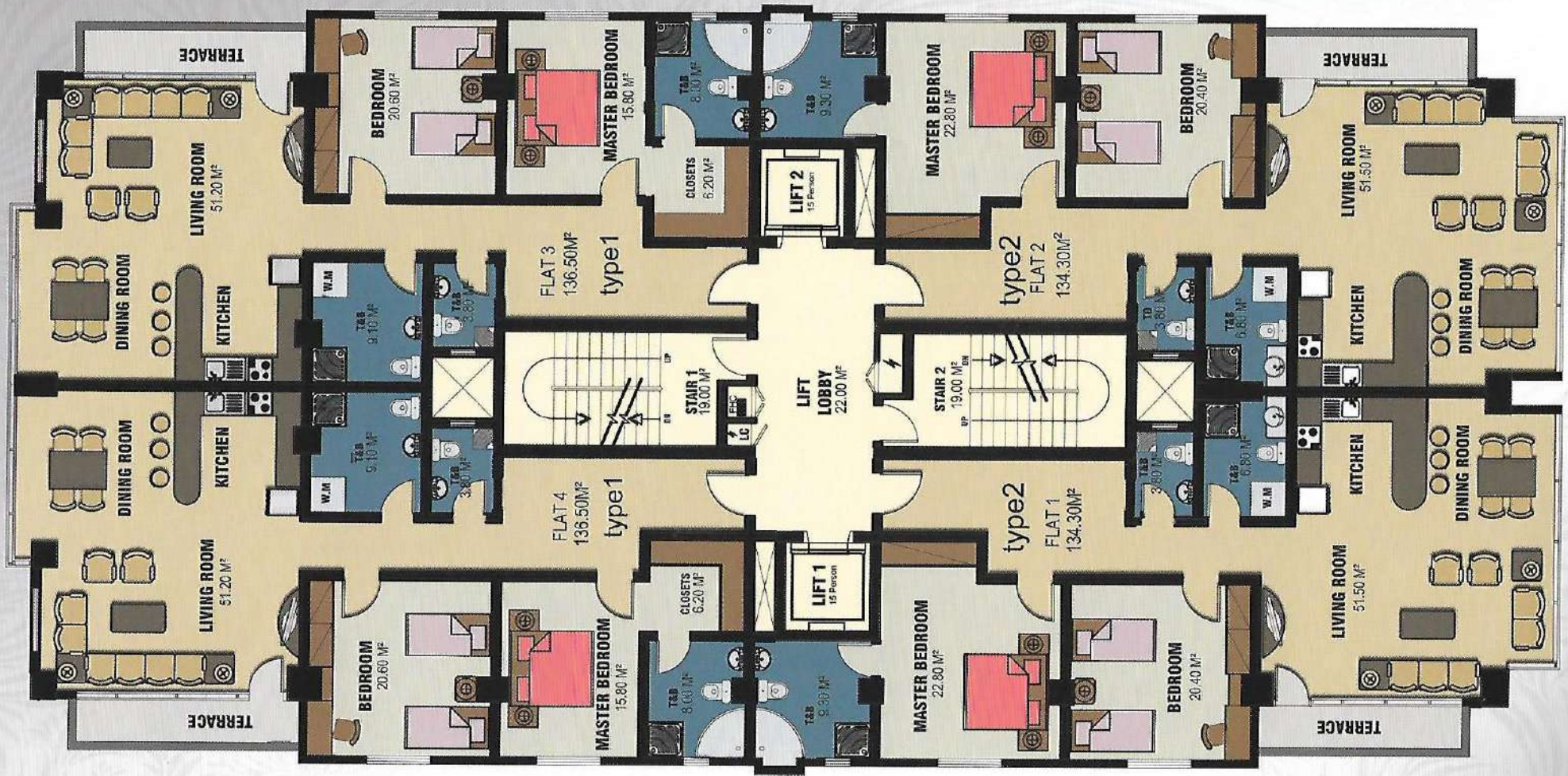




Services	
Flat 1 ....	132 SQ.M
Flat 2 ....	132 SQ.M
Flat 3 ....	136 SQ.M
Flat 4 ....	136 SQ.M



# Flat Details



## Typical Floor Plan



Entrance



In each flat there are:  
2 bedrooms  
3 toilets  
Open kitchen  
Living and dining room

Area details :-

Type 1:

Master Bedroom = 22.8 sq.m

Toilet = 9.3 sq.m

Bedroom = 20.4 sq.m

Toilet 1 = 6.8 sq.m

Toilet 2 = 3.8 sq.m

Livingroom + diningroom + Kitchen = 51.5 sq.m

Type 2:

Master Bedroom = 15.8 sq.m

Toilet = 8 sq.m

Bedroom = 20.6 sq.m

Toilet 1 = 9.1 sq.m

Toilet 2 = 3.8 sq.m

Livingroom + diningroom + Kitchen = 51.2 sq.m

Entrance



# Typical Flat





## Apartment benefits

شقة راقية ذات جودة عالية  
تم تصميم الشقق بطريقة مناسبة حتى يتسنى للجميع الوصول على اطلالة مميزة و التمتع  
بالمناظر الخلابة من خلال توفير مساحات كبيرة من النوافذ و تم تجهيز الشقة بأجود  
أنواع البلاط و الألمنيوم و الفشب المصنوع مطليا مع نظام تكييف مركزي  
من ماركة lennox لجميع الشقق







*Modern and high quality apartment  
Apartments have been distributed in an appropriate way that every flat can get a beautiful and distinctive view. Flat finishes with high quality of tiles, aluminum, and wood. With central air conditioners has installed of brand lennox .*



